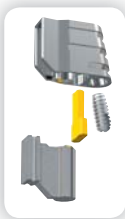


02.

ATACHES EXTRACORONARIOS

PRECI-VERTIX AT ESPAÑOL



CEKA
ATTACHMENTS
PRECI-LINE

ESPACIO MÍNIMO



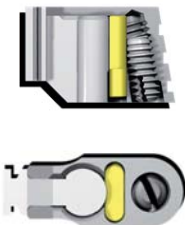
Esta guía robusta y por lo tanto muy pequeña no ocupa mucho espacio y asegura una estética óptima y una gran comodidad para el paciente.

SEGURO

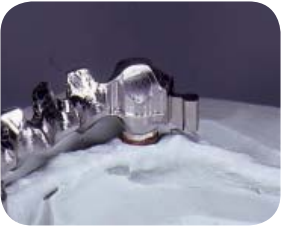
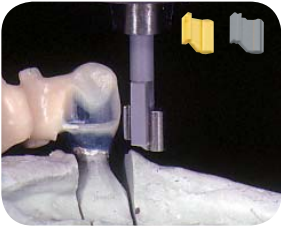


La fricción regulable aumenta gradualmente durante la incorporación de la prótesis. La fricción puede ser adaptada con un tornillo fácilmente accesible.

DIMENSIONES MÍNIMAS



- Altura de 4,5 mm: puede ser recortada de 1 mm.
- Brazo de conexión de 1 mm de largo para un modelado próximo muy natural y una estética elevada.
- La guía completa tiene solamente 2,5 mm de largo: el atache adaptable es el más estrecho disponible.



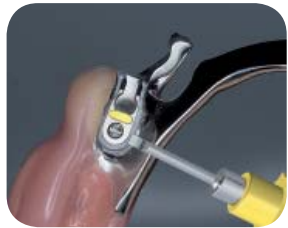
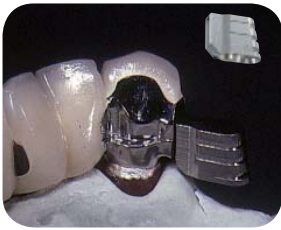
Posicionar las partes machos de plástico o metálicas con la ayuda del mandril paralelizador en los pilares. Si fuese necesario, la parte macho puede ser reducida en altura recortando el lado basal de 1 mm. La utilización de un brazo estabilizador simplifica la inserción y está recomendada. Colar y acabar.



Posicionar el auxiliar de duplicado verde sobre la parte macho y eliminar las zonas retentivas. Tomar un duplicado y modelar el esquelético. Recubrir la guía reproducida con cera.

Revestir y colar. Acabar la prótesis.

No pulir el interior de la estructura metálica después del chorreo.



Poner el opaco y la incrustación.

Completar la parte hembra amarilla con la parte macho, preparar la fijación con el CEKA SITE (proporción 1:1 a temperatura ambiente), aplicar el composite, completar y guardar durante 8 minutos.

Quitar la prótesis del modelo y el composite sobrante.

El composite expuesto al aire no está endurecido completamente y puede ser quitado fácilmente.

Activar atornillando el tornillo en el sentido de las agujas del reloj.

Reemplazo del elemento de fricción: desatornillar parcialmente el tornillo de activación. Perforar el elemento de fricción con un instrumento afilado. Arrancar el elemento y sustituirlo.

Adaptar la fricción con el tornillo de activación.

Utilizar el CEKA BOND para prevenir el destornillamiento espontáneo del tornillo de activación.



PRECI-VERTIX AT K

1820

juego

1 parte macho de plástico calcinable para colar con aleaciones duras
1 parte hembra de titanio con elemento de fricción y tornillo
1 auxiliar de duplicado & mandril paralelizador



PRECI-VERTIX AT M

1821

juego

1 parte macho metálica para colar con aleaciones preciosas (1400-1460 °C)
1 parte hembra de titanio con elemento de fricción y tornillo
1 auxiliar de duplicado & mandril paralelizador



MANDRIL PARALELIZADOR PRECI-VERTIX

1845

1 pieza

Mandril paralelizador metálico. Ideal para el uso frecuente. Alternativo para el mandril paralelizador de plástico.



DESTORNILLADOR PRECI-VERTIX AT

1829

1 pieza

Destornillador para el tornillo de activación



ANÁLOGO DE PARTE MACHO PRECI-VERTIX AT

1819

1 pieza

Análogo de parte macho en latón



PARTE HEMBRA PRECI-VERTIX AT

1826

1 pieza

Parte hembra en aleación TITANAX. Puede ser recortada del lado basal de 1 mm.



ELEMENTO DE FRICCIÓN PRECI-VERTIX AT

1822

amarillo

6 piezas

1822R

rojo

6 piezas

Elemento de fricción de plástico calcinable. Amarillo para adaptar la fricción normal. Rojo para adaptar la fricción fuerte.



CEKA SITE

CEKA SITE

2 x 2 g

Composite anaeróbico para la fijación de piezas de ataches



CEKA BOND

CB1

5 ml

Adhesivo anaeróbico para prevenir el destornillamiento gradual de partes individuales

CEKA AXIAL
PRECI-CLIX AXIAL
PRECI-CLIX RADICULAR
PRECI-BALL

01.
ATTACCHI
ASSIALI

CEKA EXTRACORONARIO
CEKA ID
PRECI-VERTEX
PRECI-VERTEX AT
PRECI-CLIX EC
PRECI-SAGIX
PRECI-52
PRECI-TUBIX/MORTIX

02.
ATTACCHI
EXTRACORONALI

PRECI-BAR
PRECI-HORIX
PRECI-CLIP

03.
ATTACCHI
PROFILATI

PRECI-PROFILE
PRECI-POST
CEKA SOL
CEKALLOY
CEKA SITE
CEKA BOND
3C-BOND
PERMA-RET
PRECI-SEP
PLASTICWAX
EXPANDO

SPEZIALITÀ

WWW.CKPL.EU

CEKA
ATTACHMENTS
PRECI-LINE



Prospecto no. **265.S-ed.B**

© Copyright ALPHADENT NV 10/2011 - BTW BE 0414.789.321 RPR Kortrijk

ALPHADENT NV • Textielstraat 24 8790 Waregem, Belgium
T +32 56 629 100 - F +32 56 629 101 - E info@ckpl.eu

