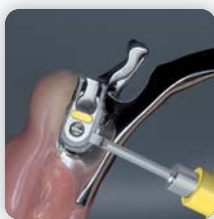
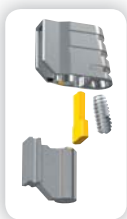


# 02.

## ATTACCHI EXTRACORONALI

### PRECI-VERTIX AT ITALIANO



CEKA  
ATTACHMENTS  
PRECI-LINE

## MINIMO SPAZIO



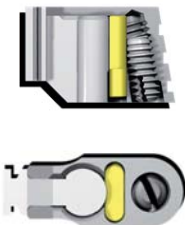
Quest'attacco robusto e tuttavia molto piccolo, non occupa molto spazio. Assicura un'ottima estetica ed un grande comfort per il paziente.

## EFFICIENTE

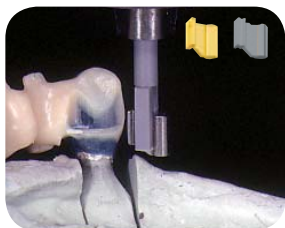


La frizione regolabile aumenta progressivamente durante l'inserimento della protesi e può essere adattata con una vite facilmente accessibile.

## MINIME DIMENSIONI



- Altezza di 4,5 mm: può essere accorciata di 1 mm.
- Braccio di connessione largo 1 mm per una modellazione prossimale naturale ed una migliore estetica.
- L'attacco completo ha una larghezza di soli 2,5 mm: un attacco adattabile, il più stretto disponibile.



Posizionare le patrici (in plastica o metallo) in parallelo con gli abutment. Se necessario, la patrice può essere accorciata, riducendo il lato gengivale di 1 mm. Si raccomanda una spalla linguale a sostegno di un braccio per la distribuzione delle forze e per facilitare l'inserzione. Fondere e rifinire.



Posizionare l'accessorio verde per la duplicazione sulla patrice ed eliminare tutti i sottosquadri. Duplicare e, ottenuto un modello in refrattario, modellare lo scheletrato.

Coprire la riproduzione dell'attacco con uno strato di cera.

Mettere in rivestimento e fondere. Rifinire la protesi.

Lasciare sabbiato l'interno dell'alloggiamento.



Applicare un opaco ed il rivestimento estetico.

Assemblare la matrice sabbata con la patrice, miscelare il CEKA SITE per il fissaggio (proporzione 1:1 a temperatura d'ambiente), applicare il composito e tenere il tutto per 8 minuti. Rimuovere la protesi dal modello ed il composito in eccesso. Il composito esposto all'aria non indurisce completamente e può essere rimosso facilmente.

Attivare serrando la vite nella direzione delle lancette dell'orologio. Sostituzione della parte frizionante: svitare parzialmente la vite per l'attivazione. Agganciare la parte frizionante con uno strumento appuntito. Rimuovere la parte frizionante e sostituirla. Adattare la frizione con la vite per l'attivazione.

Usare il CEKA BOND per prevenire il graduale svitamento della vite per l'inserzione.



### PRECI-VERTIX AT K

# 1820 set

1 patrice in plastica da usare con leghe dure  
1 matrice di titanio con parte frizionante e vite  
1 accessorio per la duplicazione & mandrino per il parallelometro

---



### PRECI-VERTIX AT M

# 1821 set

1 patrice in metallo per sovrapposizione con leghe preziose (1400-1460 °C)  
1 matrice di titanio con parte frizionante e vite  
1 accessorio per la duplicazione & mandrino per il parallelometro

---



### MANDRINO PER IL PARALLELOMETRO PRECI-VERTIX

# 1845 1 pezzo

Mandrino per il parallelometro in metallo. Ideale per l'uso frequente. Alternativa per il mandrino per il parallelometro in plastica.

---



### CACCIAVITE PRECI-VERTIX AT

# 1829 1 pezzo

Cacciavite per la vite per l'attivazione

---



### ANALOGO DELLA PATRICE PRECI-VERTIX AT

# 1819 1 pezzo

Analogo della patrice in ottone

---



### MATRICE PRECI-VERTIX AT

# 1826 1 pezzo

Matrice in lega TITANAX. Può essere accorciata di 1 mm al lato basale.

---



### PARTE FRIZIONANTE PRECI-VERTIX AT

# 1822 giallo 6 pezzi

# 1822R rosso 6 pezzi

Parte frizionante in plastica calcinabile. Gialla per adattare la frizione normale. Rossa per adattare la frizione maggiore.

---



### CEKA SITE

# CEKA SITE 2 x 2 g

Composito anaerobico per il fissaggio dei componenti degli attacchi

---



### CEKA BOND

# CB1 5 ml

Adesivo anaerobico per prevenire il graduale svitamento dei componenti

CEKA ASSIALE  
PRECI-CLIX ASSIALE  
PRECI-CLIX RADICOLARE  
PRECI-BALL

**01.**  
ATTACCHI  
ASSIALI

CEKA EXTRACORONALE  
CEKA ID  
PRECI-VERTEX  
**PRECI-VERTEX AT**  
PRECI-CLIX EC  
PRECI-SAGIX  
PRECI-52  
PRECI-TUBIX/MORTIX

**02.**  
ATTACCHI  
EXTRACORONALI

PRECI-BAR  
PRECI-HORIX  
PRECI-CLIP

**03.**  
ATTACCHI  
PROFILATI

PRECI-PROFILE  
PRECI-POST  
CEKA SOL  
CEKALLOY  
CEKA SITE  
CEKA BOND  
3C-BOND  
PERMA-RET  
PRECI-SEP  
PLASTICWAX  
EXPANDO

**SPEZIALITÀ**

[WWW.CKPL.EU](http://WWW.CKPL.EU)

CEKA  
ATTACHMENTS  
PRECI-LINE



Prospetto no. **265.I-ed.C**

© Copyright ALPHADENT NV 10/2011 - BTW BE 0414.789.321 RPR Kortrijk

**ALPHADENT NV** • Textielstraat 24 8790 Waregem, Belgium

**T**+32 56 629 100 - **F**+32 56 629 101 - **E**info@ckpl.eu

